

## Lynafleder V2A ALU 12m, 4-delt med

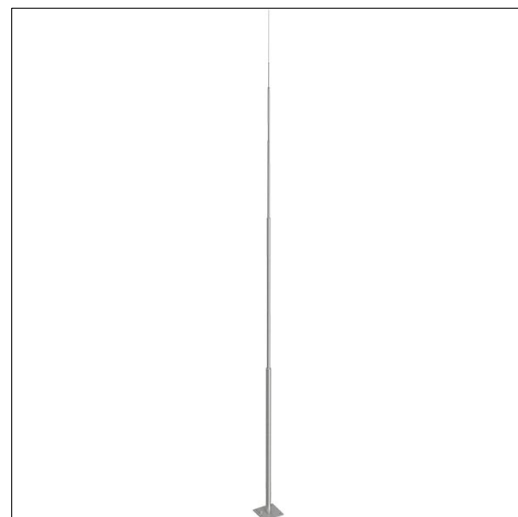
Fritstående 4-delt lynafleder i aluminium og rustfrit stål, 12,0 m lang og med flangeplade

### Teknisk beskrivelse

12 meter lang fritstående lynafleder med flangeplade.  
 Aflederen er fremstillet af rustfrit stål A2 med aluminiumspids, til montering på eksisterende betonoverflader inklusive kraftige ankere; maks. vindbelastningszone (WZ 2).  
 Flerkomponent, stikbart system i 4 dele med skruefastgørelse.  
 Hulmønster for flangeplade: 300x300 mm  
 Kraftige ankere: 4x M16  
 Vægt: Ca. 86 kg.  
 Fremstillet i henhold til EN 62561-1 og EN 62561-2.

### Fordele:

Flerkomponent, stikbart system i 4 dele med skruefastgørelse  
 Fremstillet af rustfrit stål A2 med aluminiumspids, til montering på eksisterende betonoverflade  
 Fremstillet i henhold til EN 62561-1 og EN 62561-2



Produkt navn/ Art.nr/ GTIN	/ 40150177/ 7070810034222
Ifølge:	EN 62561-1. EN 62561-2
	12000
	90 - 10